

ระเบียบการแต่งกายของบุคลากรในกลุ่มภารกิจด้านการพยาบาล  
เครื่องแบบพยาบาล

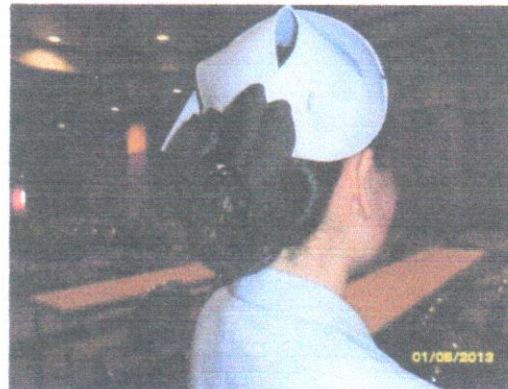
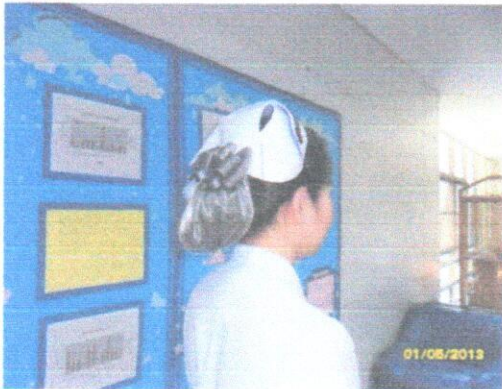
เครื่องแบบพยาบาลหญิง

หมวก หมวกพยาบาลสีขาวติดแถบกำมะหยี่สีดำ ขนาดของแถบกำมะหยี่

ขนาดกว้าง ๑ เซนติเมตร ๑ แถบ



ผม ทรงผมสุภาพ ถ้าผมยาวต้องรวบเก็บผมให้เรียบร้อย ไม่ติดกับสีชุดงาน



เครื่องประดับ ไม่ควรใส่เครื่องประดับทุกชนิด ยกเว้นนาฬิกา ถ้าสวมสร้อยคอต้องอยู่ต่ำกว่าระดับคอเสื้อ

รองเท้า ใช้รองเท้าคัทชูสีขาว เรียบไม่มีลวดลาย พื้นยาง ปลายเท้าปิด

ถุงเท้า ถุงเท้าสีขาว ความยาวหุ้มข้อ

ถุงน่อง ใช้ถุงน่องให้เข้ากับสีผิวในชุดปฏิบัติการใช้ถุงน่องสีขาวกับชุดงานราชพิธี

**เครื่องหมาย** ให้ติดเครื่องหมายสถาบันที่จบหรือเครื่องหมายของกระทรวงสาธารณสุขบริเวณปกเสื้อ  
ด้านซ้าย

**กระดุม** ให้ใช้กระดุมของสถาบันที่จบหรือกระดุมของกระทรวงสาธารณสุข

**ชุดเครื่องแบบ** ใช้ผ้าสีขาวชนิดหนาเนื้อผ้าเรียบไม่มีลวดลาย ชุดเครื่องแบบมีดังนี้

### ชุดเครื่องแบบพยาบาลหญิง

#### ชุดเสื้อและกระโปรงติดกัน

**เสื้อ** - ปกเสื้อฮาวายมนฮาวายแหลมปกปักกนก หรือปกเทเลอร์ตามแบบ

ด้านหน้าผ่าตลอดถึงเอว ตีเกล็ดเล็กๆจากไหล่ถึงเอวที่หน้าอกเสื้อทั้งซ้ายและขวาข้างละ๕เกล็ด

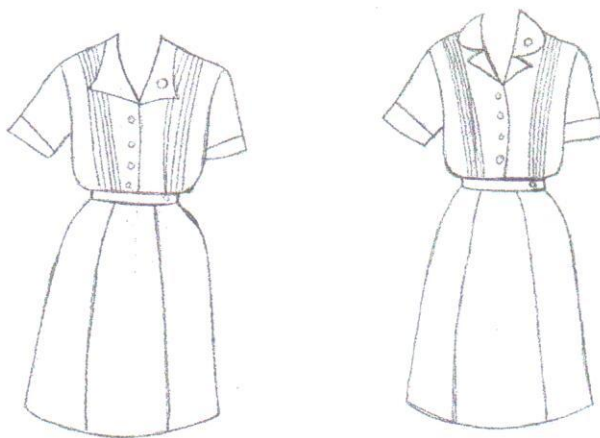
ด้านหลังต่อเป็นรูปสามเหลี่ยมส่วนบนไหล่ถึงหลัง

- รังคุมกึ่งนใช้กระดุมสถาบันหรือกระดุมของกระทรวงสาธารณสุข

- แขนเสื้อสั้นเหนือข้อศอกเล็กน้อย

**กระโปรง** แบบบอซซึนปลายบานเล็กน้อย รอยต่อระหว่างเสื้อและกระโปรงใช้เข็มขัดผ้าในตัวขนาด๑.๕นิ้ว

พับรอยต่อของเอวเสื้อและกระโปรง กระโปรงมีกระเป๋าค้นในตัว๒ข้างความยาวกระโปรงคลุมเข่า  
หรือยาวจากเข่าไม่เกิน๓นิ้ว



## เครื่องแบบพยาบาลชาย

ชุดเครื่องแบบพยาบาลชายประกอบด้วย

ผ้า - ใช้ผ้าสีขาวยาวชนิดหนาเนื้อผ้าเรียบไม่มีลวดลาย

เสื้อ - แบบซาฟารีปกสวายเป็นติดกระดุม ๔ - ๕ เม็ด มีกระเป๋า ๑ ใบที่หน้าอกเสื้อด้านซ้าย และมีกระเป๋  
ปะที่ชายเสื้อด้านล่างข้างละใบตามแบบ

- เสื้อด้านหลังมีแถบผ้าคาดเอวเย็บติด

- ความยาวของตัวเสื้อคลุมสะโพก

กางเกง - กางเกงขายาวแบบสุภาพปลายขา กางเกงไม่กว้างหรือแคบเกินไป

รองเท้า - รองเท้าหุ้มส้นสีดำของผู้ชาย แบบสุภาพ

ถุงเท้า - สีดำ น้ำตาล

